

ラボラトリーメソッド (2013) 10/09 – 10/10

Google Earthの使い方

人類生態学教室

プロセス ①

下記URLのウェブサイトに行き、自分のコンピュータに
Google Earth(日本語版)をインストールする

<http://www.google.co.jp/intl/ja/earth/>



プロセス ①

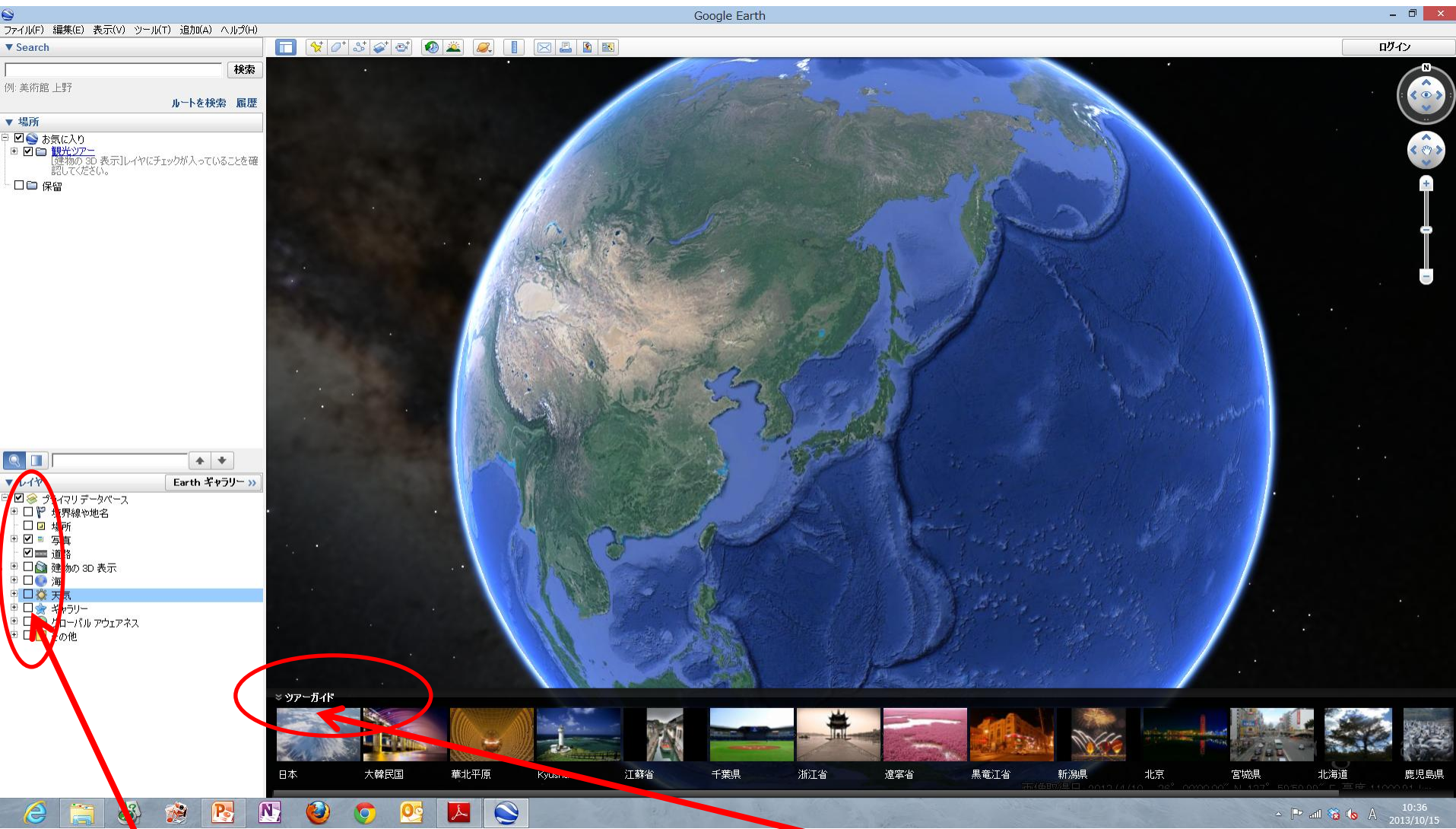
下記URLのウェブサイトに行き、自分のコンピュータに
Google Earth (日本語版)をインストールする

<http://www.google.co.jp/intl/ja/earth/>

コンピュータのデスクトップ上に作られたアイコン(下図)を
ダブルクリックして、Google Earthを起動する



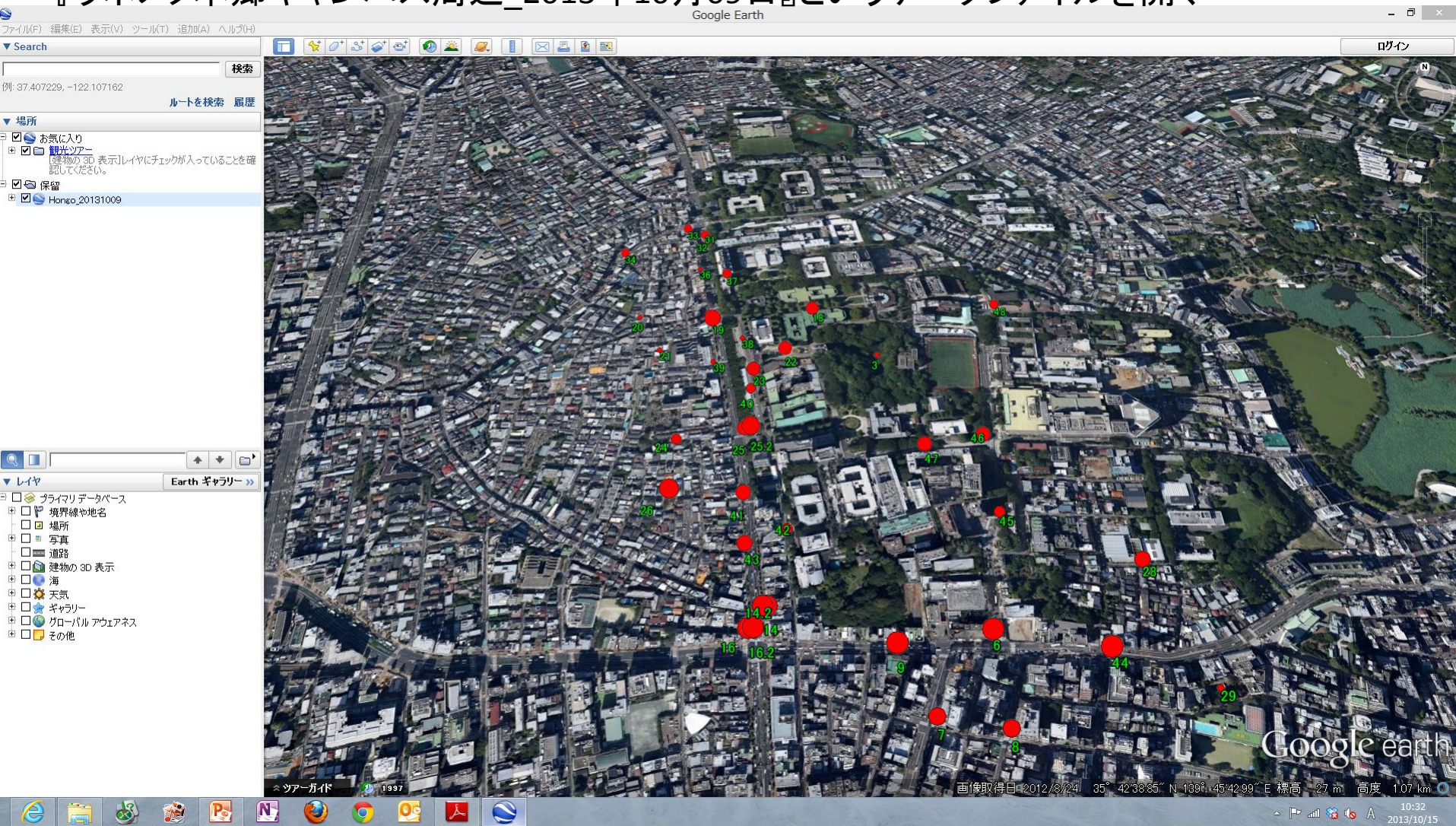
Google Earthのスタートページ



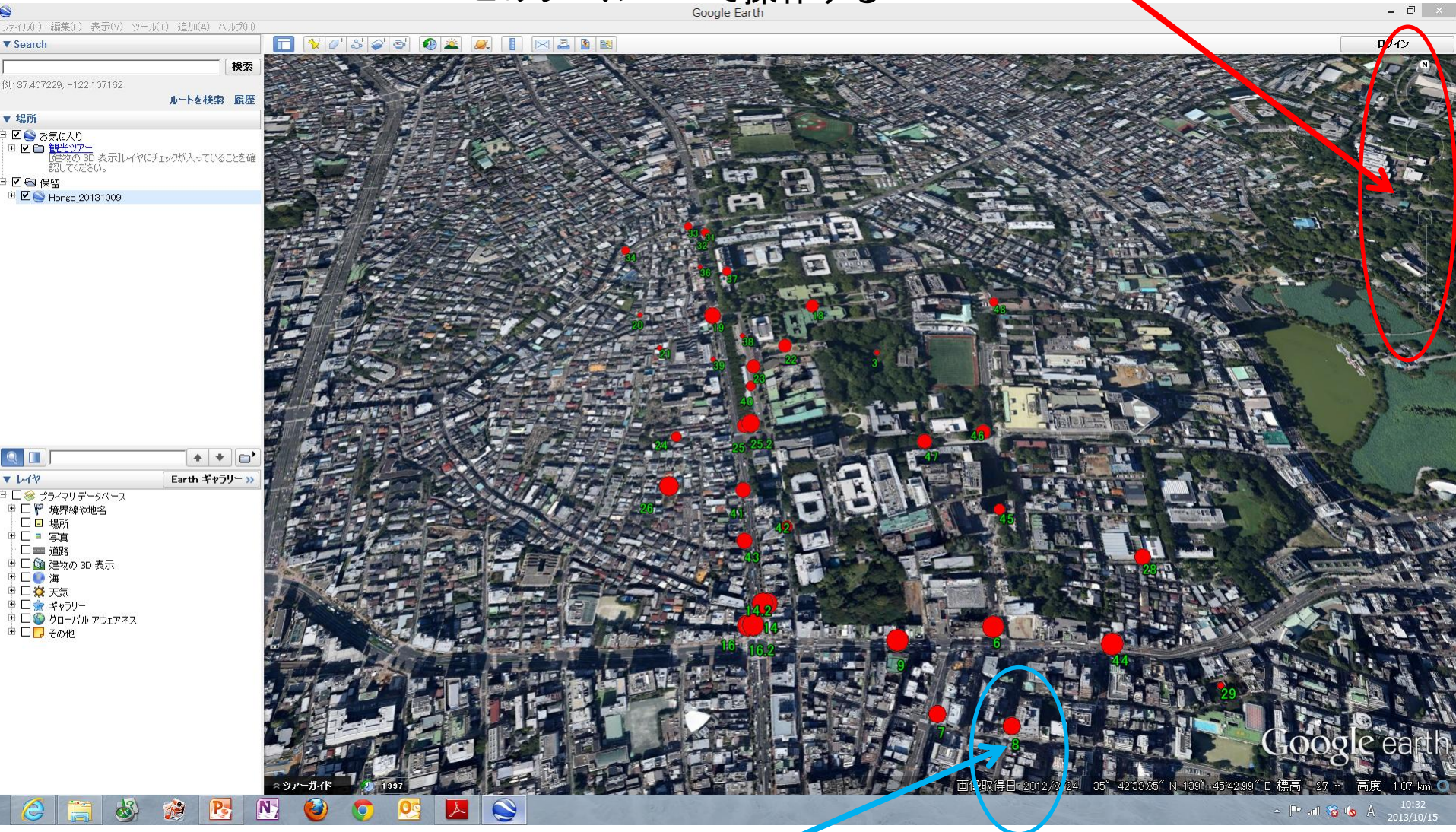
これらのチェックボックスはすべてオフにする

必要ないのでツアーガイドは閉じる 4

課題用のGoogle Earth用データのうち、ここでは例として『ラボメソ本郷キャンパス周辺_2013年10月09日』というデータファイルを開く



拡大・縮小したり、視点の角度を変えてみるには
このツールバーで操作する



各ポイントが測定地点を表し、大きいほど大気汚染測定値が高かったことを示している
(全測定値を4分位に分け、4段階の大きさに分類した)。緑色の数字は測定地点ナンバー。

各測定地点のポイントを左クリックすると、
情報の詳細を見ることができる

